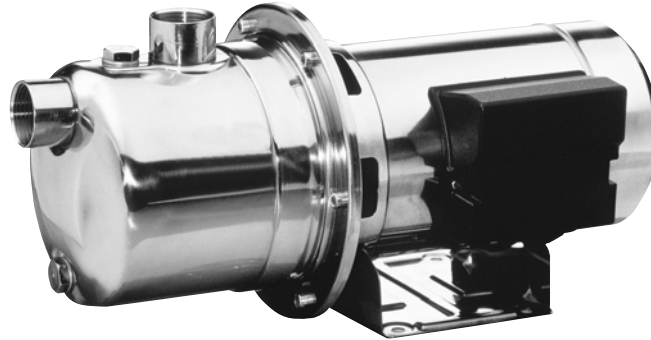


ЦЕНТРОБЕЖНЫЕ САМОВСАСЫВАЮЩИЕ НАСОСЫ из нержавеющей стали AISI 304

Центробежные самовсасывающие насосы из нержавеющей стали AISI 304 подходят для водоснабжения, повышения давления при бытовом применении, небольших систем орошения, осушения резервуаров и бассейнов, а также для перекачивания чистой воды общего назначения.



СПЕЦИФИКАЦИЯ

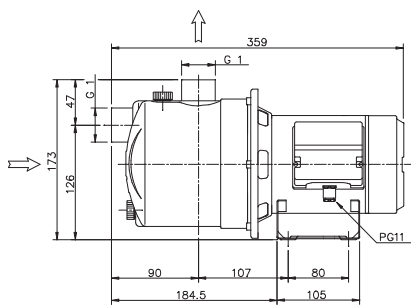
- Максимальное рабочее давление: 6 бар
- Максимальная температура жидкости: 45°C

МАТЕРИАЛЫ

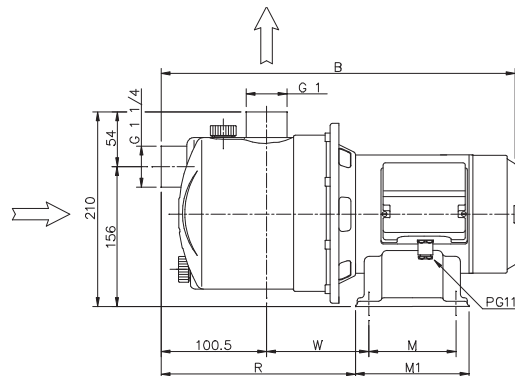
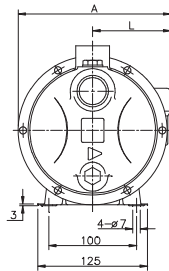
- Корпус насоса, кронштейн, днище для уплотнения, корпус двигателя и крышка вентилятора из нержавеющей стали AISI 304
- Вал из нержавеющей стали AISI 303
- Рабочее колесо из нержавеющей стали AISI 304 для JE, из технополимера для JES
- Торцевое уплотнение из графита/керамики/NBR

ТЕХНИЧЕСКИЕ ДАННЫЕ

- Закрытый асинхронный 2-х полюсный двигатель с внешней вентиляцией
- Класс изоляции F
- Класс защиты IP44 (по заказу IP55)
- Однофазное напряжение 230 В ± 10% 50 Гц, трёхфазное напряжение 230/400 В ± 10% 50 Гц
- Постоянно включенный конденсатор и встроенная тепловая защита с автоматическим перезапуском для однофазной версии
- Для трёхфазной версии тепловая защита должна быть предусмотрена потребителем
- Присоединение для входа (DNA) 1" для JES, 1 1/4" для JE
- Присоединение для выхода (DNM) 1"



JES



JE

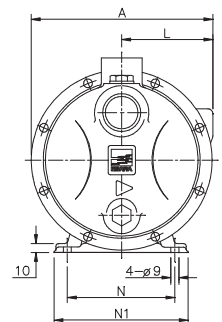
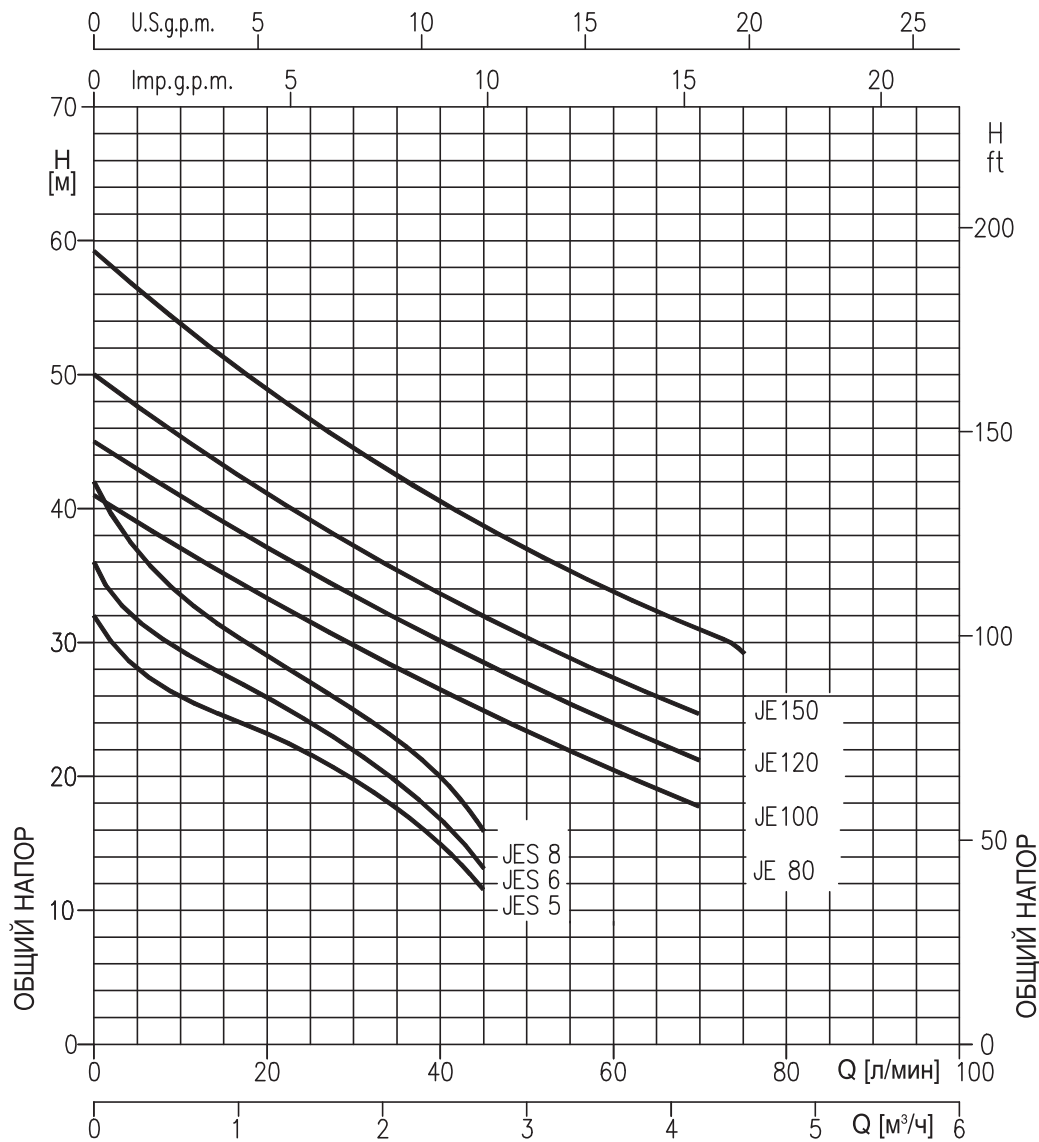


ТАБЛИЦА ГАБАРИТНЫХ РАЗМЕРОВ

Модель		Размеры (мм)				Вес кг
Однофазный	Трёхфазный	1~	3~	1~	3~	
JESM 5	JES 5	181	177	96	92	5,6
JESM 6	JES 6	181	177	96	92	5,8
JESM 8	JES 8	181	177	96	92	6

Модель		Размеры (мм)										Вес (кг)		
Однофазный	Трёхфазный	1~	3~	1~	3~	A	B	L	M	M1	N		N1	R
JEM 80	JE 80	209	205	401	105	101	100	130	120	150	213,5	128	12	
JEM 100	JE 100	209	205	432	105	101	100	130	120	150	228,5	143	13,5	
JEM 120	JE 120	209	205	432	105	101	100	130	120	150	228,5	143	13,5	
JEM 150	JE 150	214	214	439	110	110	120	150	140	170	231	145,5	15,5	

РАБОЧИЕ ХАРАКТЕРИСТИКИ (согласно ISO 9906 Приложение A)



РАБОЧИЕ ХАРАКТЕРИСТИКИ

Модель		кВт	Конденсатор		Потреб. ток (А)			л/мин м³/ч	Q=Производительность									
Однофазный 230 В 50 Гц	Трёхфазный 230/400 В 50 Гц		µF	V _c	Однофазный	Трёхфазный			H=Напор (м)									
						230 В		400 В		5	20	30	40	45	50	60	70	75
										0,3	1,2	1,8	2,4	2,7	3	3,6	4,2	4,5
JESM 5	JES 5	0,37	10	450	2,1	1,5		0,85	28	23	20	15	11,5	-	-	-	-	-
JESM 6	JES 6	0,44	10	450	2,4	1,9		1,1	31,5	26	22	17	13,5	-	-	-	-	-
JESM 8	JES 8	0,6	12,5	450	3,0	2,25		1,3	37	29	25	20	16	-	-	-	-	-
JEM 80	JE 80	0,6	16	450	4,7	3,3		1,9	-	33	29	26,5	25	23,5	20,5	18	-	-
JEM 100	JE 100	0,75	20	450	6,4	4,5		2,6	-	37	33,5	30	28,5	27	24	21	-	-
JEM 120	JE 120	0,88	20	450	6,7	4,7		2,7	-	41	37	34	32	30,5	27,5	24,5	-	-
JEM 150	JE 150	1,1	31,5	450	7,6	5,9		3,3	-	49	44,5	40,5	39	37	34	31	29,5	-

ЦЕНТРОБЕЖНЫЕ САМОВСАСЫВАЮЩИЕ НАСОСЫ из нержавеющей стали AISI 304

Центробежные самовсасывающие насосы из нержавеющей стали AISI 304 подходят для водоснабжения, повышения давления при бытовом применении, небольших систем орошения, осушения резервуаров и бассейнов, а также для перекачивания чистой воды общего назначения.



СПЕЦИФИКАЦИЯ

- Максимальное рабочее давление: 6 бар
- Максимальная температура жидкости: 45°C

МАТЕРИАЛЫ

- Корпус насоса и днище для уплотнения из нержавеющей стали AISI 304
- Вал из нержавеющей стали AISI 303
- Рабочее колесо из нержавеющей стали AISI 304 для JEX, из технополимера для JESX
- Торцевое уплотнение из графита/керамики/NBR
- Кронштейн и корпус двигателя из алюминия

ТЕХНИЧЕСКИЕ ДАННЫЕ

- Закрытый асинхронный 2-х полюсный двигатель с внешней вентиляцией
- Класс изоляции F
- Класс защиты IP54 (по заказу IP55)
- Однофазное напряжение 230 В ± 10% 50 Гц, трёхфазное напряжение 230/400 В ± 10% 50 Гц
- Постоянно включенный конденсатор и встроенная тепловая защита с автоматическим перезапуском для однофазной версии
- Для трёхфазной версии тепловая защита должна быть предусмотрена потребителем
- Присоединение для входа (DNA) 1" для JESX, 1 1/4" для JEX
- Присоединение для выхода (DNM) 1"

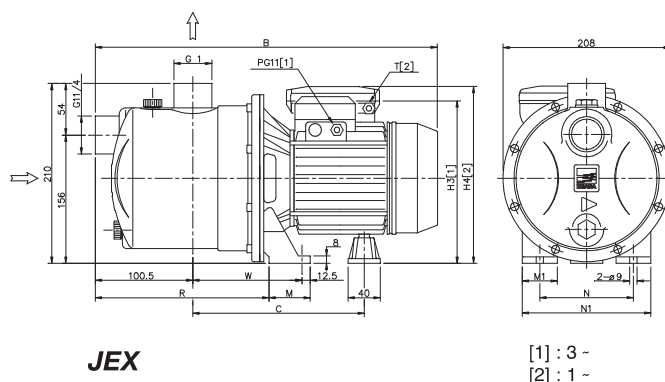
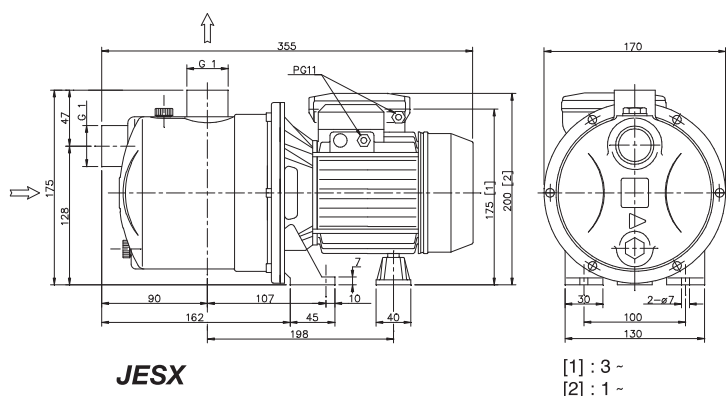
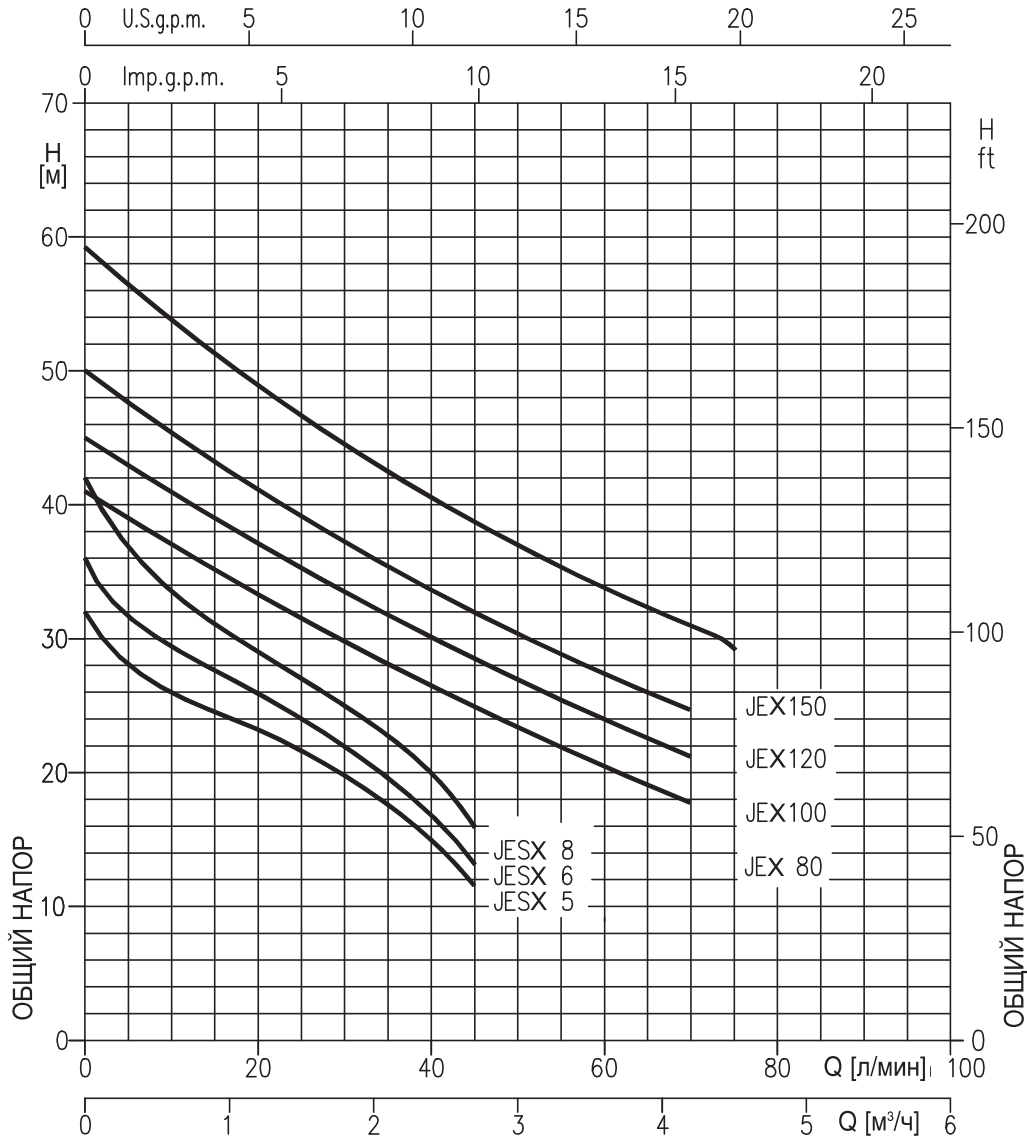


ТАБЛИЦА ГАБАРИТНЫХ РАЗМЕРОВ

Модель		Размеры (мм)										Вес (кг)	
В	С	H3	H4	М	М1	N	N1	R	T	W			
Однофазный	Трёхфазный												
JEXM 80	JEX 80	417	230	206	215	50	38	120	160	206	PG11	143	10,3
JEXM 100	JEX 100	417	230	206	215	50	38	120	160	206	PG11	143	10,8
JEXM 120	JEX 120	417	230	206	215	50	38	120	160	206	PG11	143	11,5
JEXM 150	JEX 150	445	250	216	240	55	40	140	180	203,5	PG13,5	145,5	14,1

Модель		Вес (кг)
Однофазный	Трёхфазный	
JESXM 5	JESX 5	5,1
JESXM 6	JESX 6	5,5
JESXM 8	JESX 8	6,1

РАБОЧИЕ ХАРАКТЕРИСТИКИ (согласно ISO 9906 Приложение A)



РАБОЧИЕ ХАРАКТЕРИСТИКИ

Модель		кВт	Конденсатор		Потреб. ток (А)			л/мин м³/ч	Q=Производительность									
Однофазный 230 В 50 Гц	Трёхфазный 230/400 В 50 Гц		µF	V _c	Однофазный	Трёхфазный			H=Напор (м)									
						230 В		400 В		5	20	30	40	45	50	60	70	75
										0,3	1,2	1,8	2,4	2,7	3	3,6	4,2	4,5
JESXM 5	JESX 5	0,37	10	450	2,1	1,5		0,85	28	23	20	15	11,5	-	-	-	-	-
JESXM 6	JESX 6	0,44	10	450	2,4	1,9		1,1	31,5	26	22	17	13,5	-	-	-	-	-
JESXM 8	JESX 8	0,6	12,5	450	3,0	2,25		1,3	37	29	25	20	16	-	-	-	-	-
JEXM 80	JEX 80	0,6	16	450	4,7	3,3		1,9	-	33	29	26,5	25	23,5	20,5	18	-	-
JEXM 100	JEX 100	0,75	20	450	6,4	4,5		2,6	-	37	33,5	30	28,5	27	24	21	-	-
JEXM 120	JEX 120	0,88	20	450	6,7	4,7		2,7	-	41	37	34	32	30,5	27,5	24,5	-	-
JEXM 150	JEX 150	1,1	31,5	450	7,6	5,9		3,3	-	49	44,5	40,5	39	37	34	31	29,5	-